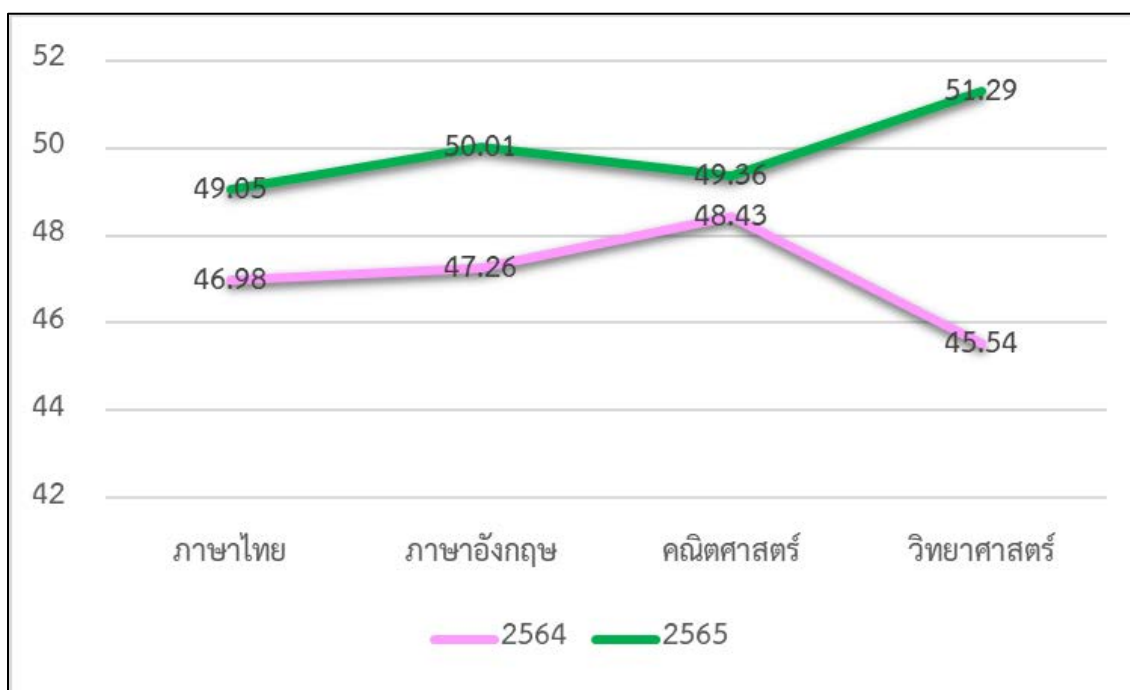


ผลการทดสอบทางการศึกษาระดับชาติด้านพื้นฐาน (O-NET) ปีการศึกษา 2565  
ของโรงเรียนในสังกัดสำนักงานเขตพื้นที่การศึกษามัธยมศึกษาลำปาง ลำพูน

ระดับชั้นมัธยมศึกษาปีที่ 3

สถาบันทดสอบทางการศึกษาแห่งชาติ (องค์การมหาชน) กำหนดให้สอบในวันที่ 12 กุมภาพันธ์ 2566 และประกาศผลวันที่ 30 มีนาคม 2566 สำนักงานเขตพื้นที่การศึกษามัธยมศึกษาลำปาง ลำพูน มีโรงเรียนในสังกัด เข้าร่วมการสอบจำนวน 3,309 คน จาก 44 โรงเรียน ไม่มีนักเรียนเข้ารับการทดสอบจำนวน 1 โรงเรียน ได้แก่ โรงเรียนแม่ทะวิทยา

คะแนนเฉลี่ย (Average T score) ของผลการทดสอบทางการศึกษาระดับชาติด้านพื้นฐาน (O-NET) ระหว่างปีการศึกษา 2564 กับ 2565 พบว่าคะแนนเฉลี่ย (Average T score) ของผลการทดสอบทางการศึกษาระดับชาติด้านพื้นฐาน (O-NET) ปีการศึกษา 2565 สูงกว่าทุกรายวิชา



ปีการศึกษา	รายวิชา			
	ภาษาไทย	ภาษาอังกฤษ	คณิตศาสตร์	วิทยาศาสตร์
2564	46.98	47.26	48.43	45.54
2565	49.05	50.01	49.36	51.29

จำแนกรายโรงเรียน

ที่	โรงเรียน	ภาษาไทย					ภาษาอังกฤษ					คณิตศาสตร์					วิทยาศาสตร์				
		2564		2565		ผลต่าง	2564		2565		ผลต่าง	2564		2565		ผลต่าง	2564		2565		ผลต่าง
		X	T	X	T	T-score	X	T	X	T	T-score	X	T	X	T	T-score	X	T	X	T	T-score
1	กวีลุมวิทยา	49.94	40.36	44.36	31.46	-8.90	31.03	51.97	27.22	44.20	-7.78	18.37	38.96	21.03	44.55	5.59	27.5	37.75	32.26	47.98	10.22
2	เกาะคาวิทยาคม	48.03	37.31	50.77	41.68	4.37	28.79	47.40	27.93	45.65	-1.76	17.14	36.37	19.3	40.91	4.54	29.71	42.50	29.41	41.86	-0.64
3	จักรคำคณาทรฯ	65.17	64.65	65.4	65.02	0.37	42.2	74.78	45.7	81.92	7.15	35.51	74.99	34.64	73.16	-1.83	40.54	65.76	41.83	68.53	2.77
4	แจ้ห่มวิทยา	53.62	46.23	55.43	49.12	2.89	28.86	47.54	30.09	50.06	2.51	22.68	48.02	22.8	48.27	0.25	31.33	45.98	34.44	52.66	6.68
5	เตรียมอุดมศึกษาฯ	48.97	38.81	58.52	54.05	15.23	27.88	45.54	29.73	49.32	3.78	22.16	46.92	23.79	50.35	3.43	30.01	43.15	34.92	53.69	10.55
6	เลิงวิทยา	60.1	56.57	60.65	57.44	0.88	31.25	52.42	34.32	58.69	6.27	28.96	61.22	28.05	59.30	-1.91	35.24	54.38	37.67	59.60	5.22
7	ทาชุมเงินวิทยาคาร	56.31	50.52	55.41	49.08	-1.44	25.57	40.83	29.91	49.69	8.86	23.98	50.75	21.25	45.01	-5.74	30.89	45.04	34.7	53.22	8.18
8	ทุ่งกว่าวิทยาคม	54.55	47.71	59.92	56.28	8.57	26.61	42.95	25.63	40.95	-2.00	20.88	44.23	20.43	43.29	-0.95	31.08	45.44	37.18	58.54	13.10
9	ทุ่งหัวช้างพิทยาคม	56.77	51.25	62.3	60.08	8.82	27.48	44.73	29.84	49.55	4.82	18.9	40.07	22.15	46.90	6.83	33.51	50.66	30.19	43.53	-7.13
10	ทุ่งอุดมวิทยา	57.65	52.66	70.52	73.19	20.53	27.19	44.14	30.63	51.16	7.02	25.3	53.52	31.13	65.78	12.26	33.6	50.86	34.85	53.54	2.68
11	ธีรกาหน้บ้านไธสง	66.23	66.34	65.32	64.89	-1.45	32.71	55.40	37.39	64.96	9.55	28.14	59.49	32.38	68.41	8.91	35.3	54.51	38.44	61.25	6.74
12	น้ำตบวิทยาคม	59.9	56.25	65.12	64.57	8.33	29.84	49.55	30.63	51.16	1.61	22.69	48.04	21.26	45.03	-3.01	32.65	48.82	39.75	64.06	15.25
13	บ้านแป้นพิทยาคม	55.87	49.82	57.44	52.32	2.50	26.5	42.73	28.43	46.67	3.94	22.66	47.97	22.38	47.38	-0.59	32.19	47.83	32.98	49.52	1.70
14	บ้านไธสงรัตนวิทยา	68.33	69.69	71.43	74.64	4.94	29.86	49.59	40	70.29	20.70	33.42	70.59	19.25	40.81	-29.79	35.61	55.17	36.9	57.94	2.77
15	บุญวาทย์วิทยาลัย	67.3	68.05	69.66	71.82	3.76	46.84	84.25	51.86	94.50	10.25	41.03	86.59	43.53	91.84	5.26	41.28	67.35	43.83	72.83	5.48
16	ประชารัฐธรรมคุณ	53.65	46.28	55.67	49.50	3.22	27.4	44.56	31.51	52.95	8.39	21.4	45.32	23.48	49.70	4.37	29.67	42.42	37.6	59.45	17.03
17	ประชาราชาวิทยา	57.56	52.51	51.15	42.29	-10.22	25.45	40.58	27.14	44.03	3.45	23.93	50.64	23.07	48.84	-1.81	30.8	44.84	35.66	55.28	10.44
18	ป่าซาง	52.02	43.68	54.89	48.26	4.58	27.52	44.81	29.29	48.42	3.61	21.57	45.68	22.17	46.94	1.26	28.74	40.42	33.12	49.82	9.41
19	ป่าตาลบ้านธิพิทยา		-39.3	57.4	52.26	91.56		-11.37	27.31	44.38	55.75		0.34	23	48.69	48.35		-21.31	32.94	49.44	70.74
20	โป่งหลวงวิทยาฯ	46.91	35.53	48.87	38.65	3.13	26.56	42.85	27.23	44.22	1.37	21.49	45.51	20.64	43.73	-1.79	30.35	43.88	32.62	48.75	4.88
21	เมืองปานพัฒนวิทย์	54	46.84	58.84	54.56	7.72	26.04	41.79	32.81	55.61	13.82	23.92	50.62	23.4	49.53	-1.09	31.2	45.70	39.55	63.63	17.93
22	เมืองปานวิทยา	52.51	44.46	53.48	46.01	1.55	28.45	46.71	30.59	51.08	4.37	21.78	46.12	22.13	46.86	0.74	31.88	47.16	31.07	45.42	-1.74
23	เมืองมายวิทยา	45.22	32.83	50.95	41.97	9.14	26.56	42.85	23.7	37.01	-5.84	20.38	43.18	17.81	37.78	-5.40	27.18	37.07	31.35	46.02	8.96
24	แม่ตืนวิทยา	61.01	58.02	55.51	49.24	-8.77	31.25	52.42	30.38	50.65	-1.78	17.81	37.78	19.6	41.54	3.76	36.28	56.61	32.13	47.70	-8.91

ที่	โรงเรียน	ภาษาไทย					ภาษาอังกฤษ					คณิตศาสตร์					วิทยาศาสตร์				
		2564		2565		ผลต่าง	2564		2565		ผลต่าง	2564		2565		ผลต่าง	2564		2565		ผลต่าง
		X	T	X	T	T-score	X	T	X	T	T-score	X	T	X	T	T-score	X	T	X	T	T-score
25	แม่ทะประชาสามัคคี	52.08	43.77	44.09	31.03	-12.75	27.6	44.97	24.06	37.75	-7.23	22.43	47.49	22.58	47.81	0.32	31.07	45.42	33.08	49.74	4.32
26	แม่ทะพัฒนศึกษา	55.11	48.61	56.63	51.03	2.42	20.83	31.15	28.13	46.05	14.90	22.17	46.94	21.12	44.74	-2.21	23.75	29.70	31.15	45.59	15.89
27	แม่ทะวิทยา	53.51	46.05		-39.3	-85.36	25.22	40.11		-11.37	-51.49	25.45	53.84		0.34	-53.50	31.09	45.46		-21.31	-66.77
28	แม่ทาวิทยาคม	58.4	53.85	57.54	52.48	-1.37	28.99	47.81	29.75	49.36	1.55	21.11	44.72	20.98	44.44	-0.27	32.36	48.19	34.49	52.77	4.57
29	แม่พริกวิทยา	57.38	52.23	53.86	46.61	-5.61	32.19	54.34	28.13	46.05	-8.29	19.78	41.92	21.67	45.89	3.97	31.23	45.77	35.67	55.30	9.54
30	แม่เมาะวิทยา	55.9	49.87	56.75	51.22	1.36	28.65	47.12	29.18	48.20	1.08	21.66	45.87	24.12	51.04	5.17	31.58	46.52	34.05	51.82	5.30
31	แม่สัววิทยา	56.46	50.76	59.39	55.43	4.67	32.54	55.06	34.38	58.81	3.76	22.43	47.49	28.75	60.78	13.29	27.9	38.61	42.55	70.08	31.46
32	ลำปางกัลยาณี	64.74	63.97	65.35	64.94	0.97	34.48	59.02	39.83	69.94	10.92	29.86	63.11	31.36	66.26	3.15	32.69	48.90	39.95	64.49	15.59
33	วชิรป่าซาง	54.94	48.34	54.92	48.30	-0.03	26.88	43.50	30.14	50.16	6.66	17.16	36.41	24.6	52.05	15.64	36.08	56.18	34.97	53.80	-2.38
34	วังเหนือวิทยา	52.88	45.05	55.37	49.02	3.97	29.54	48.93	29.57	48.99	0.06	23.53	49.80	23.51	49.76	-0.04	32.1	47.63	33.32	50.25	2.62
35	เวียงเจดีย์วิทยา	55.56	49.32	62.86	60.97	11.64	31.15	52.22	33.87	57.77	5.55	25.39	53.71	27.66	58.48	4.77	31.37	46.07	36.51	57.11	11.04
36	เวียงตาลพิทยาคม	46.55	34.95	53.72	46.39	11.44	27.08	43.91	26.56	42.85	-1.06	20.19	42.78	23.75	50.26	7.48	28.53	39.97	31.78	46.95	6.98
37	เวียงมอกวิทยา	52.93	45.13	45.68	33.56	-11.56	27.54	44.85	28.29	46.38	1.53	20.77	44.00	18.9	40.07	-3.93	32.4	48.28	29.93	42.97	-5.30
38	สบจางวิทยา	60.82	57.71	55.51	49.24	-8.47	34.9	59.88	29.41	48.67	-11.21	27.92	59.03	23.75	50.26	-8.77	33.29	50.19	30.75	44.73	-5.46
39	สบปราบพิทยาคม	54.72	47.98	57.3	52.10	4.12	31.25	52.42	31.63	53.20	0.78	22.18	46.96	25.1	53.10	6.14	32	47.42	33.91	51.52	4.10
40	ส่วนบุญโญปถัมภ์ฯ	59.48	55.58	56.57	50.94	-4.64	33.28	56.57	33.81	57.65	1.08	25.31	53.54	23.93	50.64	-2.90	34.28	52.32	34.94	53.73	1.42
41	เสด็จวนชยางค์กูลา	48.07	37.38	46.85	35.43	-1.95	27.68	45.14	26.36	42.44	-2.69	21.14	44.78	20.56	43.56	-1.22	31.56	46.47	30.67	44.56	-1.91
42	เสริมงามวิทยาคม	57.92	53.09	59.37	55.40	2.31	30.98	51.87	30.39	50.67	-1.20	27.59	58.34	25.49	53.92	-4.41	32.14	47.72	35.57	55.09	7.37
43	ห้างฉัตรวิทยา	51.19	42.35	40.04	24.57	-17.79	26.34	42.40	26.41	42.54	0.14	21.38	45.28	18.27	38.74	-6.54	29.84	42.78	29.39	41.81	-0.97
44	ไหลหินวิทยา	47.6	36.63	54.83	48.16	11.53	23.68	36.97	27.76	45.30	8.33	20.75	43.96	22.07	46.73	2.77	28.07	38.98	29.22	41.45	2.47
45	อุโมงค์วิทยาคม	46.20	34.39	56.86	51.40	17.00	29.86	49.59	26.09	41.89	-7.70	17.15	36.39	22.63	47.91	11.52	30.69	44.61	33.9	51.50	6.89

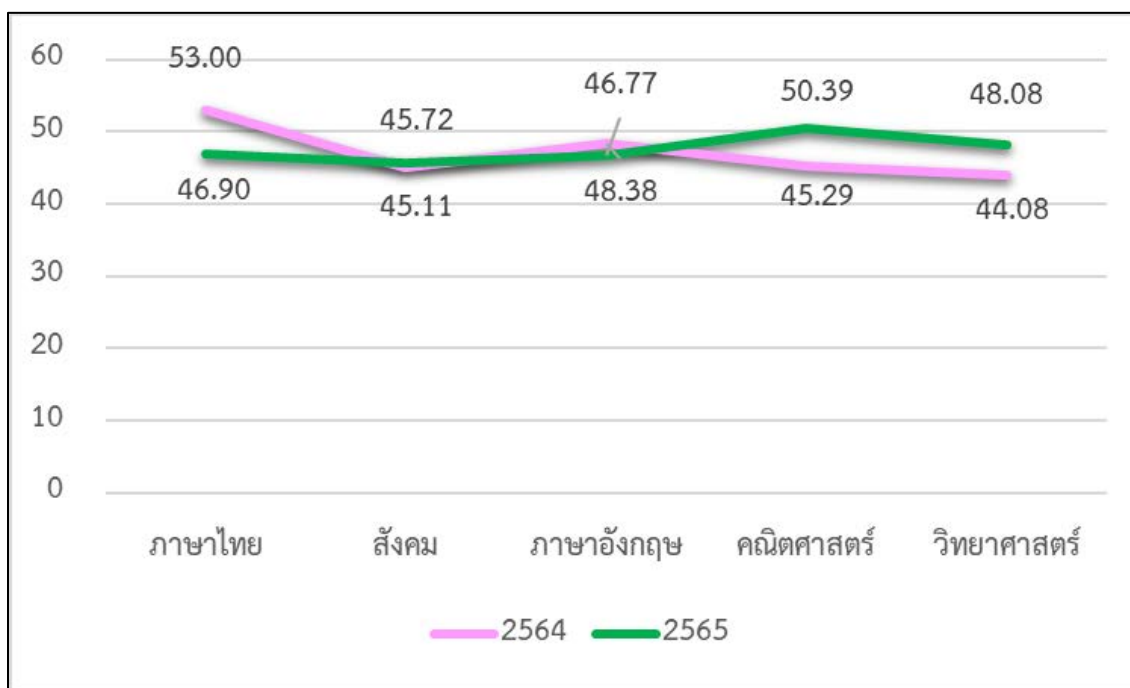
ค่าพัฒนาการของคะแนนที่เฉลี่ย (Average T score) ที่เพิ่มขึ้นของผลการทดสอบทางการศึกษา ระดับชาติขั้นพื้นฐาน (O-NET) ระดับชั้นมัธยมศึกษาปีที่ 3 ระหว่างปีการศึกษา 2564 กับ 2565 ของโรงเรียนใน สังกัด

รายการ	ภาษาไทย	ภาษาอังกฤษ	คณิตศาสตร์	วิทยาศาสตร์
จำนวนโรงเรียนที่มีค่าพัฒนาการเพิ่มขึ้น	30	32	24	35
ร้อยละค่าพัฒนาการ ของจำนวนโรงเรียนในสังกัด	66.67	71.11	53.33	77.78

## ระดับชั้นมัธยมศึกษาปีที่ 6

สถาบันทดสอบทางการศึกษาแห่งชาติ (องค์การมหาชน) กำหนดให้สอบด้วยระบบดิจิทัล ระหว่างวันที่ 25 กุมภาพันธ์ – 4 มีนาคม 2566 โดยมีการจัดสอบเป็น 4 รอบ รอบละ 2 วัน และประกาศผลวันที่ 31 มีนาคม 2566 สำนักงานเขตพื้นที่การศึกษามัธยมศึกษาลำปาง ลำพูน มีโรงเรียนในสังกัดเข้าร่วมการสอบจำนวน 1,372 คน จาก 43 โรงเรียน ไม่มีนักเรียนเข้ารับการทดสอบจำนวน 2 โรงเรียน ได้แก่ โรงเรียนแม่ทะวิทยา และโรงเรียนเวียงตาลวิทยา

คะแนนเฉลี่ย (Average T score) ของผลการทดสอบทางการศึกษาระดับชาติขั้นพื้นฐาน (O-NET) ระหว่างปีการศึกษา 2564 กับ 2565 พบว่าคะแนนเฉลี่ย (Average T score) ของผลการทดสอบทางการศึกษาระดับชาติขั้นพื้นฐาน (O-NET) ปีการศึกษา 2565 สูงขึ้นในรายวิชาสังคมศึกษา ศาสนา และวัฒนธรรม คณิตศาสตร์ และวิทยาศาสตร์



ปีการศึกษา	รายวิชา				
	ภาษาไทย	สังคม	ภาษาอังกฤษ	คณิตศาสตร์	วิทยาศาสตร์
2564	53.00	45.11	48.38	45.29	44.08
2565	46.90	45.72	46.77	50.39	48.08

จำแนกรายโรงเรียน

ที่	โรงเรียน	ภาษาไทย (01)					สังคมศึกษา (02)					ภาษาอังกฤษ (23)					คณิตศาสตร์ (04)					วิทยาศาสตร์ (05)				
		2564		2565		ผลต่าง	2564		2565		ผลต่าง	2564		2565		ผลต่าง	2564		2565		ผลต่าง	2564		2565		ผลต่าง
		X	T	X	T	T-score	X	T	X	T	T-score	X	T	X	T	T-score	X	T	X	T	T-score	X	T	X	T	T-score
1	กีฬวมวิทยา		-27.07	40.34	36.01	40.34		-18.74	32.35	41.93	32.35		13.67	20	44.75	20.00		17.55	15.75	40.25	15.75		-8.78	19.04	29.13	19.04
2	เกาะคาวิทยาคม	43.13	40.37	42.18	38.88	-0.95	35.41	47.67	36.47	49.66	1.06	21.21	46.63	19.55	44.05	-1.66	20.16	46.60	20.63	47.28	0.47	24.58	40.16	26.95	44.88	2.37
3	จักรคำคณาทร	60.39	67.36	61.47	69.05	1.08	45.39	66.39	42.32	60.63	-3.07	38.72	73.85	37.27	71.59	-1.45	35.17	68.23	42.35	78.57	7.18	36.01	62.92	41.95	74.75	5.94
4	แจ้ห่มวิทยา	48.23	48.35	47.18	46.70	-1.05	36.89	50.45	36.64	49.98	-0.25	23.65	50.42	27.3	56.10	3.65	21.06	47.90	28.75	58.98	7.69	31.14	53.22	30.48	51.91	-0.66
5	เตรียมอุดมศึกษา	52.33	54.76	49.31	50.03	-3.02	37.91	52.36	35.12	47.13	-2.79	21.4	46.93	21.6	47.24	0.20	27.66	57.41	21.72	48.85	-5.94	34.54	59.99	26.15	43.29	-8.39
6	เถินวิทยา	51.47	53.41	54.92	58.81	3.45	38.66	53.77	38.33	53.15	-0.33	28.56	58.06	34.01	66.53	5.45	23.67	51.66	40.51	75.92	16.84	31.02	52.99	39.65	70.17	8.63
7	ทาขุมเงินวิทยาคาร	50.1	51.27	42.91	40.03	-7.19	39.98	56.24	32.33	41.89	-7.65	24.8	52.21	23.61	50.36	-1.19	20.77	47.48	21.94	49.16	1.17	29.6	50.16	31.83	54.60	2.23
8	ทุ่งกวาววิทยาคม	44.97	43.25	51.62	53.65	6.65	39.07	54.53	35.15	47.18	-3.92	21.11	46.48	22.93	49.31	1.82	21.75	48.89	26.25	55.37	4.50	29.04	49.04	30.4	51.75	1.36
9	ทุ่งหัวช้างพิทยาคม		-27.07	60	66.75	60.00		-18.74	41.88	59.81	41.88		13.67	16.8	39.78	16.80		17.55	22.5	49.97	22.50		-8.78	31.8	54.54	31.80
10	ทุ่งอุดมวิทยา	52.4	54.87	48.05	48.06	-4.35	39.50	55.34	36.66	50.01	-2.84	19.53	44.02	20.04	44.81	0.51	18	43.49	25.8	54.73	7.80	28.35	47.67	28.86	48.68	0.51
11	ธีรกาณ์บ้านโฮ้ง	61.61	69.27	56.18	60.78	-5.43	43.50	62.84	37.83	52.21	-5.67	34.52	67.32	25.6	53.45	-8.92	31.25	62.58	27.74	57.52	-3.51	33.84	58.60	31.49	53.92	-2.35
12	น้ำดีพิทยาคม	51.73	53.82	50.35	51.66	-1.38	39.00	54.40	38.75	53.93	-0.25	22.5	48.64	26.16	54.33	3.66	19.62	45.82	16.88	41.87	-2.74	29.94	50.83	30.6	52.15	0.66
13	บ้านแป้นพิทยาคม	51.1	52.83	48.62	48.95	-2.48	35.21	47.29	35.07	47.03	-0.14	24.65	51.98	22.17	48.12	-2.48	23.66	51.64	24.49	52.84	0.83	33.24	57.41	30.14	51.23	-3.10
14	บ้านโฮ้งรัตนวิทยา	50.05	51.19	58	63.62	7.95	40.50	57.22	38.89	54.20	-1.61	21	46.31	16.42	39.19	-4.58	16.88	41.87	24.82	53.31	7.94	33.6	58.12	29.03	49.02	-4.57
15	บุญวาทย์วิทยาลัย	63.68	72.51	60.4	67.38	-3.28	45.83	67.21	42.27	60.54	-3.56	46.84	86.47	38.42	73.38	-8.42	41.74	77.69	43.64	80.43	1.90	37.19	65.27	38.28	67.44	1.09
16	ประจักษ์ศิลปาคม	48.34	48.52	53.1	55.96	4.76	35.53	47.90	36.49	49.70	0.96	29.56	59.61	25.75	53.69	-3.81	21.2	48.10	24.14	52.33	2.94	29.75	50.46	33.38	57.68	3.63
17	ประจักษ์วิทยา		-27.07	50.75	52.29	50.75		-18.74	35.62	48.06	35.62		13.67	18.42	42.30	18.42		17.55	20.88	47.64	20.88		-8.78	27.14	45.26	27.14
18	ป่าซาง	49.82	50.83	45.9	44.70	-3.92	40.12	56.50	33.73	44.52	-6.39	24.27	51.39	18.84	42.95	-5.43	17.31	42.49	20.55	47.16	3.24	28.12	47.21	26.44	43.86	-1.68
19	ป่าตาลบ้านธิพิทยา	46.48	45.61	46.59	45.78	0.11	36.38	49.49	34.27	45.53	-2.11	23.25	49.80	22.99	49.40	-0.26	15.56	39.97	19.69	45.92	4.13	27.6	46.17	24.79	40.58	-2.81
20	โป่งหลวงวิทยา	40.66	36.51	31.86	22.75	-8.80	35.07	47.03	28.85	35.37	-6.22	19.62	44.16	18.26	42.05	-1.36	22.13	49.44	16.69	41.60	-5.44	25.6	42.19	24.94	40.88	-0.66
21	เมืองปานพัฒนวิทย์	47.81	47.69	54.29	57.82	6.48	36.10	48.96	37.88	52.30	1.78	18.9	43.04	22.7	48.95	3.80	18.75	44.57	31.56	63.02	12.81	29.71	50.38	32.88	56.69	3.17
22	เมืองปานวิทยา	45.33	43.81	48.39	48.60	3.06	34.45	45.87	38.96	54.33	4.51	19.29	43.65	18.82	42.92	-0.47	18.98	44.90	20.27	46.76	1.29	29.55	50.06	28.19	47.35	-1.36
23	เมืองมายวิทยา	34.26	26.50	36.82	30.50	2.56	34.94	46.79	30.36	38.20	-4.58	20.55	45.61	18.56	42.51	-1.99	18.33	43.96	14.24	38.07	-4.09	23.97	38.95	26.19	43.37	2.22

ที่	โรงเรียน	ภาษาไทย (01)					สังคมศึกษา (02)					ภาษาอังกฤษ (23)					คณิตศาสตร์ (04)					วิทยาศาสตร์ (05)				
		2564		2565		ผลต่าง	2564		2565		ผลต่าง	2564		2565		ผลต่าง	2564		2565		ผลต่าง	2564		2565		ผลต่าง
		X	T	X	T	T-score	X	T	X	T	T-score	X	T	X	T	T-score	X	T	X	T	T-score	X	T	X	T	T-score
24	แม่ตื่นวิทยา		-27.07	51.87	54.04	51.87		-18.74	36.00	48.78	36.00		13.67	15.54	37.82	15.54		17.55	21.67	48.78	21.67		-8.78	31.27	53.48	31.27
25	แม่ทะประชาสามัคคี	36.29	29.67	46.29	45.31	10.00	32.22	41.69	33.72	44.50	1.50	21.52	47.11	21.26	46.71	-0.26	18.33	43.96	18.13	43.67	-0.20	24.11	39.23	32.13	55.20	8.02
26	แม่ทะพัฒนศึกษา		-27.07	49.14	49.77	49.14	0.00	-18.74	38.53	53.52	38.53	0.00	13.67	21.84	47.61	21.84	0.00	17.55	23.47	51.37	23.47	0.00	-8.78	30.64	52.23	30.64
27	แม่ทะวิทยา	54.1	57.52		-27.07	-54.10	41.75	59.56		-18.74	-41.75	39.96	75.77		13.67	-39.96	18.13	43.67		17.55	-18.13	32	54.94		-8.78	-32.00
28	แม่ทาวิทยาคม	53.1	55.96	40.04	35.54	-13.06	37.61	51.80	30.40	38.27	-7.21	23.77	50.61	24.82	52.24	1.05	21.85	49.03	17	42.05	-4.85	31.55	54.04	30.12	51.19	-1.43
29	แม่พริกวิทยา	46.65	45.87	43.73	41.31	-2.92	36.41	49.55	33.33	43.77	-3.08	20.85	46.07	18.54	42.48	-2.31	18.94	44.84	18.6	44.35	-0.34	28.42	47.81	24.53	40.06	-3.89
30	แม่เกาะวิทยา	46.21	45.19	52.75	55.41	6.54	39.14	54.67	39.39	55.13	0.25	25.25	52.91	18.49	42.40	-6.76	19.38	45.48	19.66	45.88	0.28	26.39	43.77	25.36	41.71	-1.03
31	แม่สันวิทยา	56.5	61.28	56.17	60.76	-0.33	49.50	74.10	36.58	49.86	-12.92	34.84	67.82	23.19	49.71	-11.65	11.25	33.76	20	46.37	8.75	24.4	39.80	34.53	59.97	10.13
32	ลำปางกัลยาณี	61.85	69.64	59.43	65.86	-2.42	43.41	62.67	40.55	57.31	-2.86	36.15	69.85	29.43	59.41	-6.72	33.82	66.28	40.83	76.38	7.01	34.8	60.51	38.61	68.10	3.81
33	วชิรป่าซาง	52.57	55.13	46.79	46.09	-5.78	39.28	54.93	32.13	41.52	-7.15	25.2	52.83	19.31	43.68	-5.89	19.17	45.17	23.31	51.14	4.14	33.81	58.54	25.75	42.49	-8.06
34	วังเหนือวิทยา	47.63	47.41	48.44	48.67	0.81	37.64	51.85	36.10	48.96	-1.54	23.67	50.46	23.16	49.66	-0.51	22.64	50.17	28.39	58.46	5.75	29.15	49.26	30.53	52.01	1.38
35	เวียงเจดีย์วิทยา	49.06	49.64	53.14	56.02	4.08	37.83	52.21	35.83	48.46	-2.00	24.29	51.42	24.81	52.23	0.52	23.47	51.37	32.03	63.70	8.56	28.02	47.01	33.8	58.52	5.78
36	เวียงตาลพิทยาคม	46.2	45.17		-27.07	-46.20	36.55	49.81		-18.74	-36.55	20.61	45.70		13.67	-20.61	22.5	49.97		17.55	-22.50	28.69	48.35		-8.78	-28.69
37	เวียงมอกวิทยา	42.97	40.12	44.62	42.70	1.65	34.29	45.57	33.22	43.56	-1.07	21.19	46.60	21.33	46.82	0.14	16.93	41.95	20.1	46.51	3.17	29.81	50.58	24.98	40.96	-4.83
38	สบจางวิทยา	39.72	35.04	57.46	62.78	17.74	34.36	45.70	38.39	53.26	4.03	20.94	46.21	14.97	36.93	-5.97	13.98	37.70	19.58	45.76	5.60	27.67	46.31	27.53	46.04	-0.14
39	สบปราบพิทยาคม	49.26	49.96	39.8	35.16	-9.46	37.70	51.97	32.13	41.52	-5.57	22.41	48.50	20.52	45.56	-1.89	19.46	45.59	21.39	48.37	1.93	31.65	54.24	31.82	54.58	0.17
40	ส่วนบุญโญปถัมภ์	55.53	59.76	52.26	54.65	-3.27	41.32	58.75	36.30	49.34	-5.02	31.44	62.53	25.7	53.61	-5.74	26.96	56.40	26.68	55.99	-0.28	31.94	54.82	32.11	55.16	0.17
41	เสด็จจวนชายangkula	43.59	41.09	47.61	47.38	4.02	37.33	51.27	34.23	45.46	-3.10	19.72	44.32	18.78	42.85	-0.94	19.91	46.24	17.92	43.37	-1.99	28.39	47.75	24.74	40.48	-3.65
42	เสริมงามวิทยาคม	47.18	46.70	54.34	57.90	7.16	38.39	53.26	39.02	54.44	0.63	23.43	50.08	20.83	46.04	-2.60	26.37	55.55	21.68	48.79	-4.69	31.79	54.52	28.48	47.93	-3.31
43	ห้างฉัตรวิทยา	48.3	48.45	49.78	50.77	1.48	35.85	48.50	34.05	45.12	-1.80	24.73	52.10	21.3	46.77	-3.43	16.01	40.62	17.63	42.95	1.62	26.81	44.60	28.26	47.49	1.45
44	ไทรน้อยวิทยา	44.02	41.76	50.73	52.25	6.71	33.71	44.48	35.80	48.40	2.09	18.74	42.79	20.76	45.93	2.02	19.65	45.86	24.32	52.59	4.67	29.67	50.30	29.36	49.68	-0.31
45	อุ้มอ้งค์วิทยาคม	47.56	47.30	45.13	43.50	-2.43	38.35	53.18	34.79	46.51	-3.56	22.54	48.70	17.7	41.18	-4.84	23.75	51.77	21.35	48.31	-2.40	29.2	49.36	29.95	50.85	0.75

ค่าพัฒนาการของคะแนนที่เฉลี่ย (Average T score) ที่เพิ่มขึ้นของผลการทดสอบทางการศึกษาระดับชาตินี้  
 พื้นฐาน (O-NET) ระดับชั้นมัธยมศึกษาปีที่ 6 ระหว่างปีการศึกษา 2564 กับ 2565 ของโรงเรียนในสังกัด

รายการ	ภาษาไทย	สังคมศึกษา	ภาษาอังกฤษ	คณิตศาสตร์	วิทยาศาสตร์
จำนวนโรงเรียนที่มีค่าพัฒนาการ เพิ่มขึ้น	24	14	16	31	25
ร้อยละค่าพัฒนาการ ของจำนวนโรงเรียนในสังกัด	53.33	31.11	35.56	68.89	55.56